



MYSTERY SKIER
im Einsatz für
sicheren Schnee





Link zum Videospot und Funkspot →

<http://www.maroundpartner.com/werbung/sh>



Ausgangspunkt

Das Pitztal, das bis in die Gletscherhochlagen von 3.400 m reicht, ist eines der beliebtesten Skigebiete Österreichs. Im Winter 2006/2007 gab es in vielen Teilen des Alpenraums extrem wenig Schnee, die Medien vermittelten gar den Eindruck, es gäbe überhaupt keinen Schnee. Nicht so im Pitztal. Dort waren die Pisten weiß. Für die darauf folgende Saison 2007/2008 ging bei den meisten Skiorten in den Alpen die Angst um, dass der Winter wieder ausfallen könnte. Auf Grund der exzellenten Voraussetzungen bot sich für das Pitztal damit die Chance, durch geschickte und frühzeitige Kommunikation der eigenen Schneesicherheit zu punkten und auch Gäste aus anderen, weniger begünstigten Regionen für sich zu gewinnen.

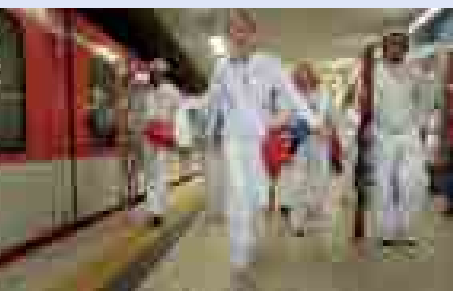
Der strategische Ansatz

Der Auftrag des Pitztals an MAROUNDPARTNER war so einfach wie herausfordernd: So frühzeitig wie möglich sollte in einem geografisch überschaubaren Gebiet mit guter Winterurlaubs-Affinität kommuniziert werden „Der Winter im Pitztal ist verlässlich weiß“. Und das mit einem begrenzten Etat. Nach Prüfung wichtiger Werte, von der Einkommensstruktur bis hin zur Entfernung zwischen der möglichen Aktionsregion und der Zielregion Pitztal, wurde in Absprache mit dem Kunden der Großraum Köln ausgewählt. Schnell war klar, dass der besondere Zeitpunkt der Aktion und die Thematik klassische Werbemaßnahmen weitgehend ausschlossen. MAROUNDPARTNER entwarf daher ein Kommunikationskonzept, das so genannte „Guerilla“-Auftritte mit Promotions-Elementen verband und darüber hinaus die erweiterte Rhein-Ruhr-Region mit Presseaktivitäten zum Thema Pitztal bediente. Das Aktionsmotto lautete „Mystery Skier“.



[nowroom/on_air/pizztal_on_air](#)





Das Reise-Rätsel Garantierter Pistenspaß im Pitztal

7 Nächte im 4-Störz-Wald, Malpersen, Gletsch und Avenche zu genießen

Die Pitztal-Region ist ein traumhaftes Skigebiet, das sich über eine Fläche von ca. 1000 km² erstreckt. Die Pitztal-Region ist ein traumhaftes Skigebiet, das sich über eine Fläche von ca. 1000 km² erstreckt. Die Pitztal-Region ist ein traumhaftes Skigebiet, das sich über eine Fläche von ca. 1000 km² erstreckt.



Im weitläufigen Skigebiet Pitztal

Die Pitztal-Region ist ein traumhaftes Skigebiet, das sich über eine Fläche von ca. 1000 km² erstreckt. Die Pitztal-Region ist ein traumhaftes Skigebiet, das sich über eine Fläche von ca. 1000 km² erstreckt.

An drei Tagen des frühen Oktobers 2007 bewegte sich, zum großen Erstaunen der Kölner, eine Vielzahl von Personen in komplett weißer Skimontur durch das U-Bahnnetz der Großstadt. Auf Stationen, in den Zügen, überall waren sie zu sehen und erregten mächtig Aufsehen. Allerdings waren die Domstädter auf den „Angriff“ der „Mystery Skier“ nicht ganz unvorbereitet. Funkspots hatten bereits im Vorfeld dazu aufgefordert, die weißen Fremdlinge mit dem Handy zu jagen, Fotos von ihnen zu machen und diese an das Pitztal zu mailen. Als Preis für fotografisch erlegte „Mystery Skier“ gab's Skipässe. Auf den Infoscreens der U-Bahn-Stationen wartete eine weitere Überraschung. Dort lief ein Spot, der zeigte, wie „Mystery Skier“, teilweise die gleichen, die auch live durch die U-Bahn-Schächte liefen, in Köln in einen U-Bahn-Zug einsteigen und sich dann plötz-

Die Umsetzung

lich in der Pitztaler Gletscherbahn wieder finden, die sie mitten ins Skigebiet transportiert. Und damit die Kölner auch ja wissen, wo sie die besten Pitztal-Winterangebote finden, verteilten die „Mystery Skier“ kleine Pfefferminz-Schachteln mit der Pitztal-Webadresse. Überraschendes passierte übrigens nicht nur im Kölner Untergrund. Als auffälliges add-on in der sonst absolut Promotion-freien Altstadt waren komplett weiße Skifahrer als Pantomime-Künstler im Einsatz. Und ebenfalls weiße Pflastermaler zauberten Pitztaler Wintermotive auf die Domplatte. Die Winterfreunde in NRW, die nicht das Glück hatten, in Köln zu sein, hatten dennoch Berührungskontakt mit dem Pitztal. In Dutzenden regionaler Medien erschienen redaktionelle Beiträge über das Pitztal und seinen sicheren Schnee. Fazit: die Botschaft vom „Winter in Weiß“ im Pitztal war überzeugend angekommen.



Alle bisher erschienenen Fallbeispiele zum downloaden:
www.maroundpartner.com/aktuell/downloads

Am Knie 8 · 81241 München
Deutschland
Fon ++49-89-547118-0
Fax ++49-89-547118-10
maro@maropublic.com
www.maroundpartner.com